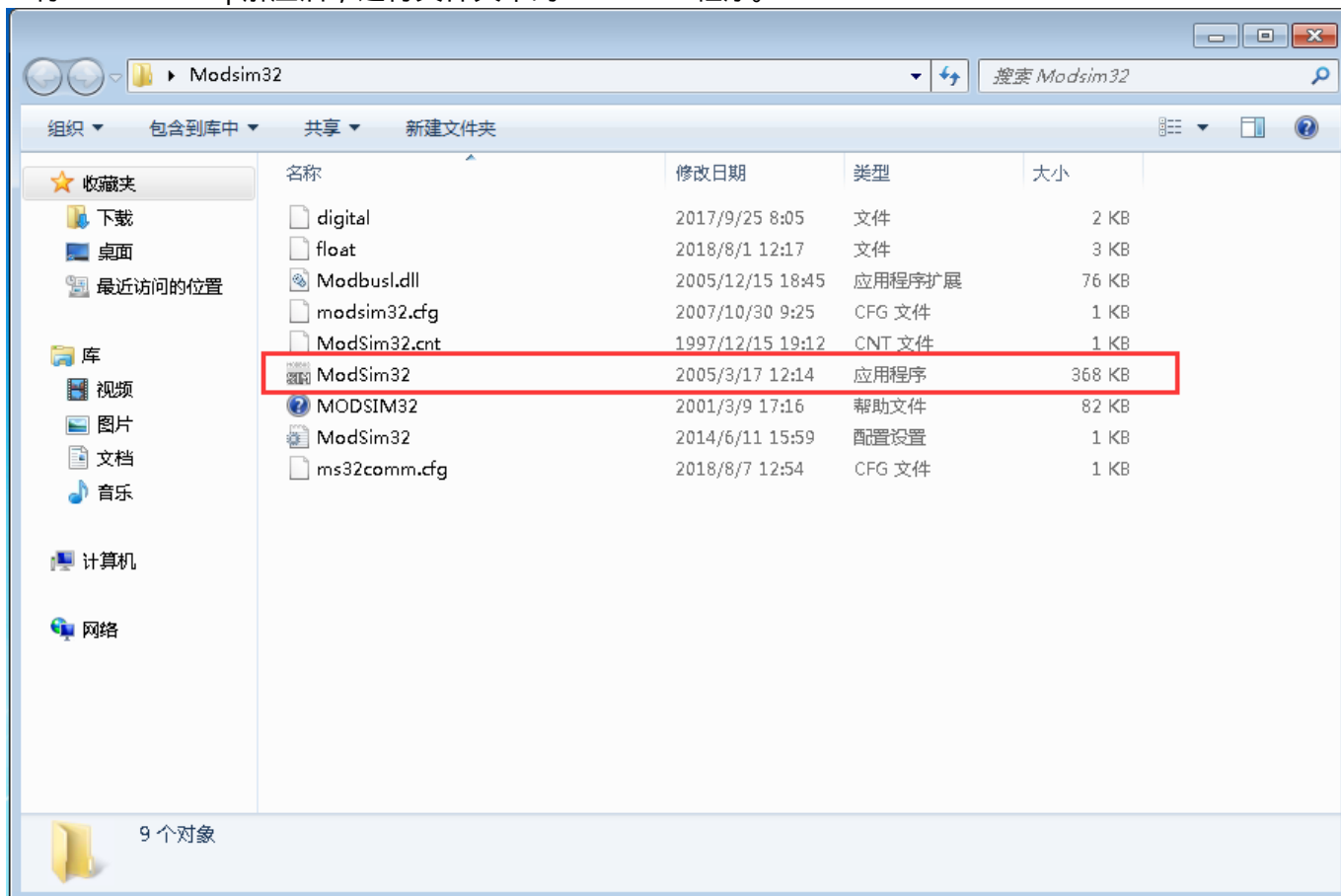


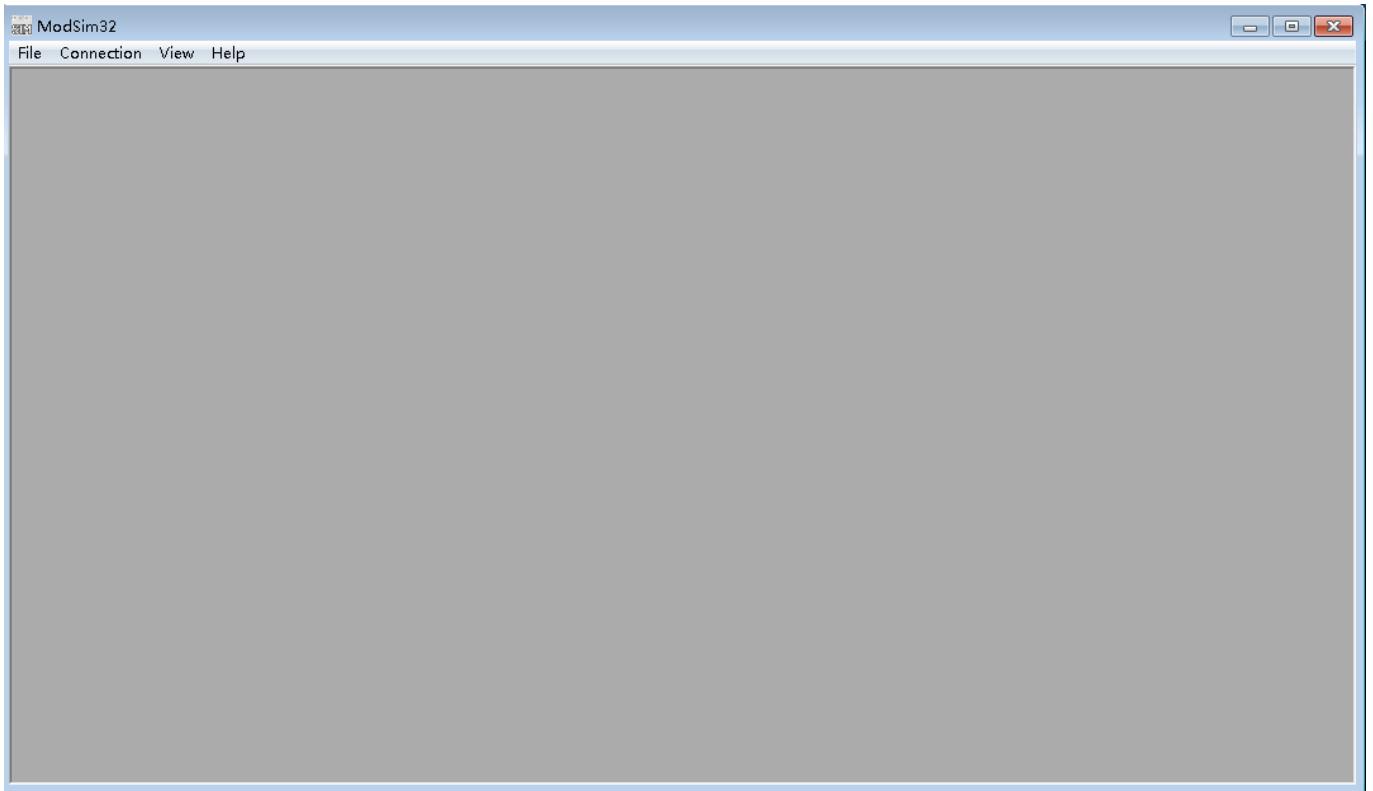
# Modus Slave设备模拟器 Modsim32

Modus Slave设备模拟软件[Modsim32 点击下载](#)

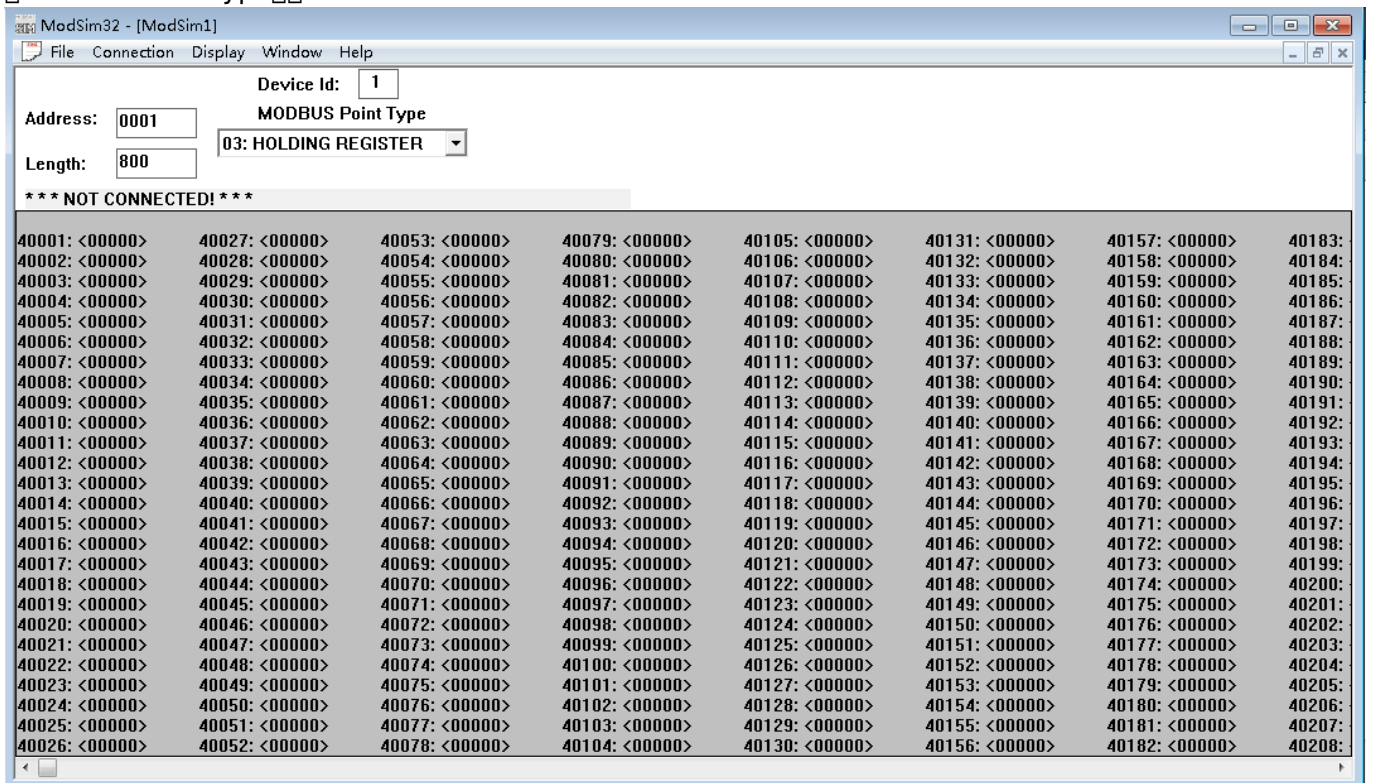
1. 将Modsim32.zip解压后，运行文件夹中的Modsim32程序。



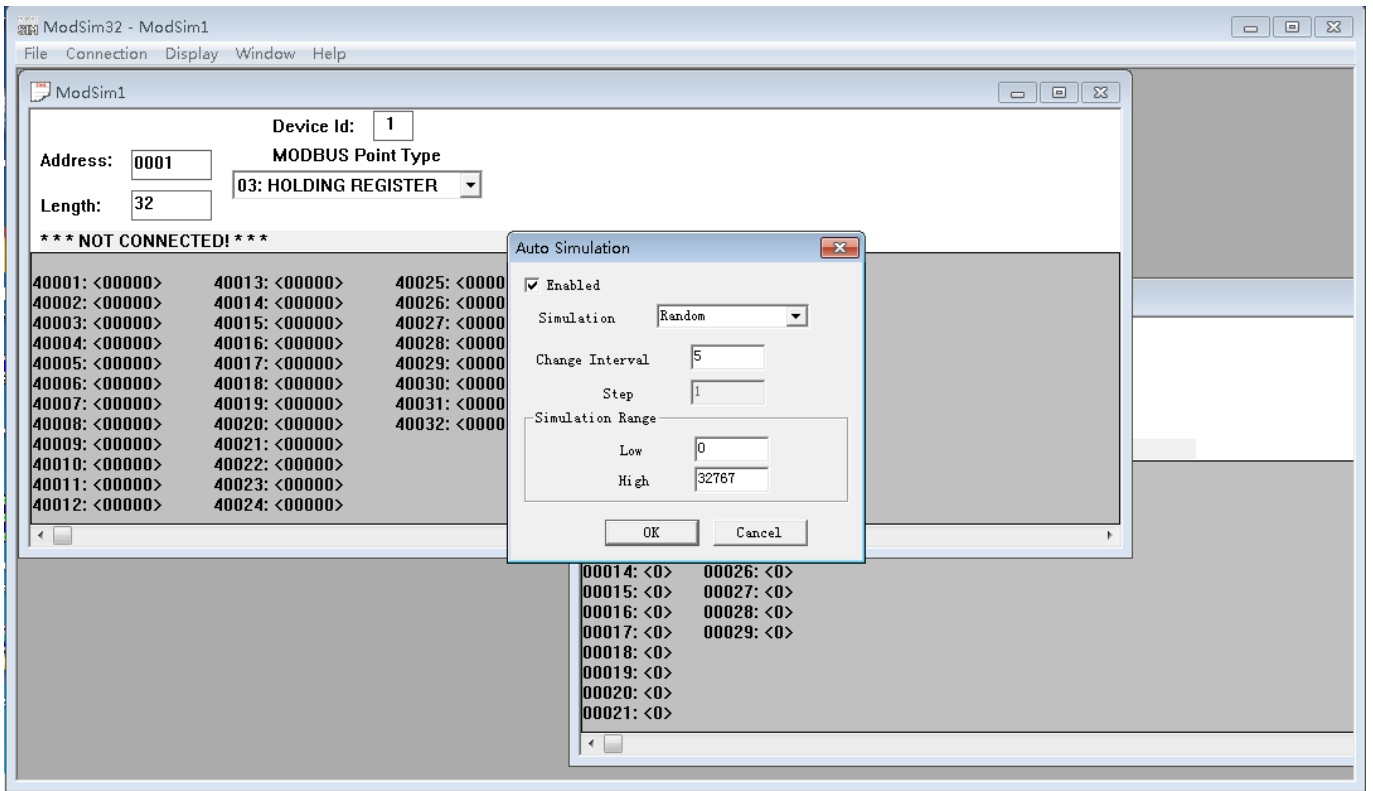
2. Modsim32运行后，界面一片灰白，目前未添加任何模拟标签以及相关设置。



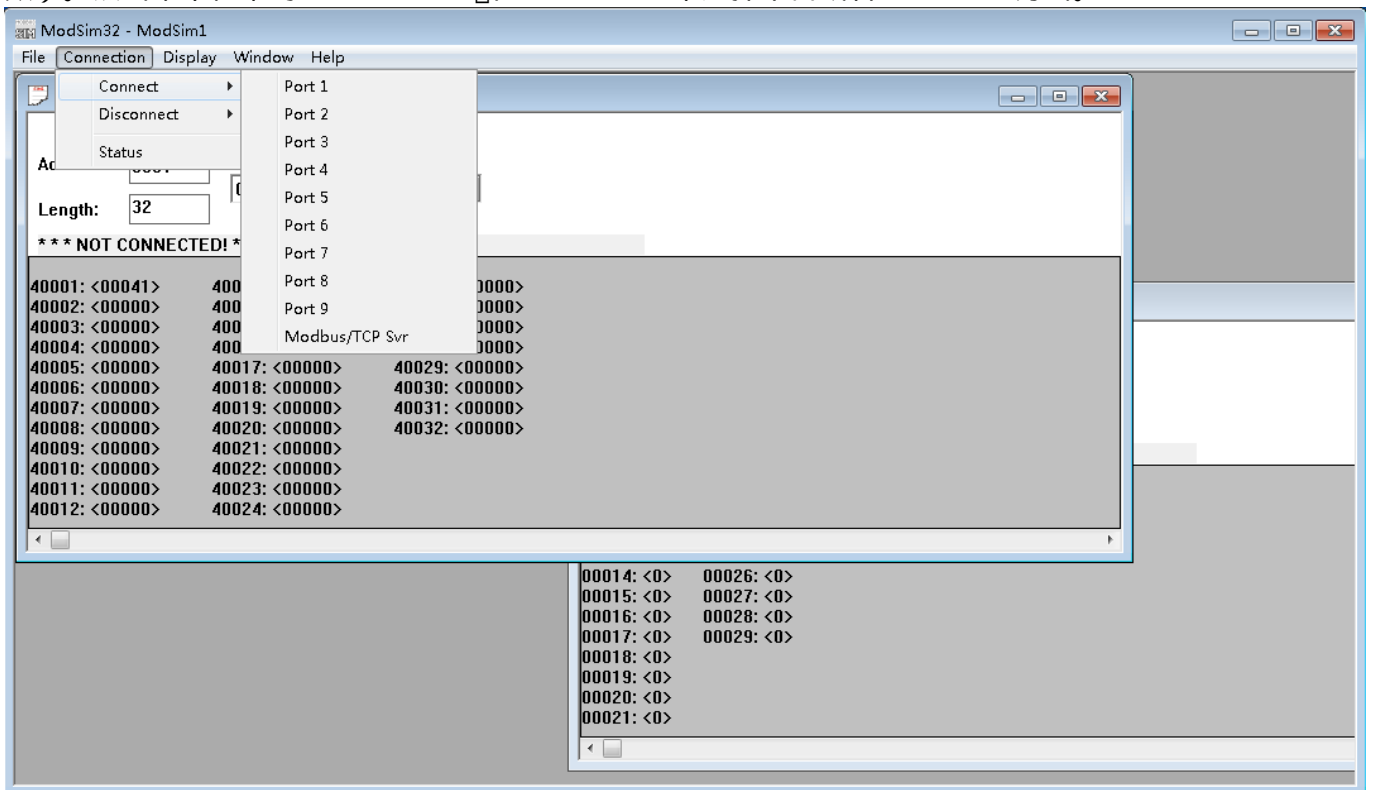
3. 使用预先设置保存的模板或者新建1个标签模板。新建（快捷键Ctrl + N）1个标签模板，可以更  
 改Modbus模拟设备的设备地址（Device ID）开始寄存器地址（Address）总长度（Length）功能码  
 （Modbus Point Type）



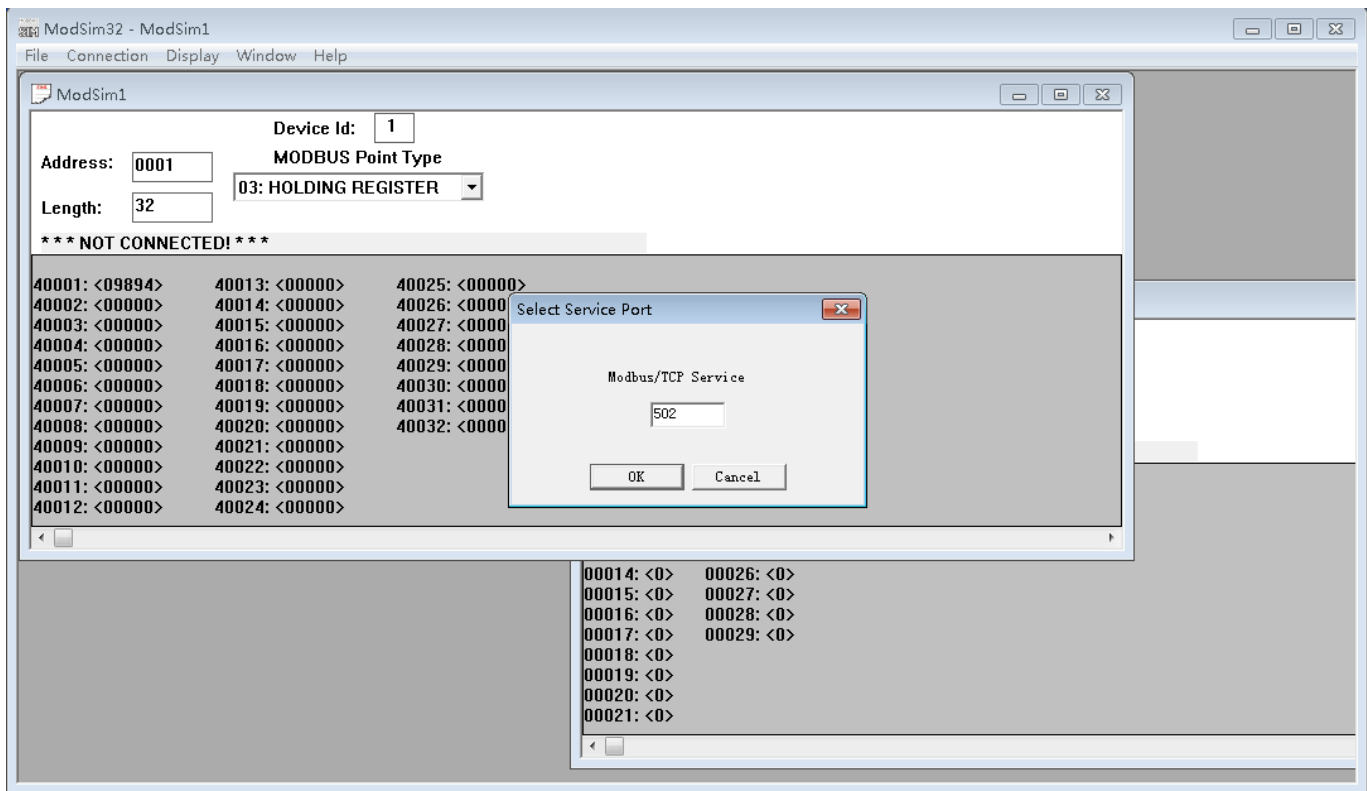
4. 通过快捷键Ctrl + N可以创建多个Modbus模拟设备、根据测算需要修改相应的设备地址（Device ID）  
 开始寄存器地址（Address）总长度（Length）功能码（Modbus Point Type）已经每个寄存器的数据变化规律  
 （鼠标双击寄存器地址就可对寄存器的数据变化规律进行配置）。



5. 模拟设备配置完成后，需要对通讯相关参数进行配置（也就是对外提供的链路连接方式及相应的配置参数）。点击菜单栏中的“Connection”在“Connect”中选择串口或者TCP/Server方式。



6. 在弹出的界面中定义串口波特率或者TCP/Server的端口即可完成Modbus仿真器的配置。如是在开启了网络防火墙的操作系统中使用此软件，还需在防火墙中开启此软件使用Modbus TCP时开启的端口，默认是TCP协议502端口。



From: <https://wiki.freeioe.org/> - FreeIOE 知识库

Permanent link: <https://wiki.freeioe.org/modbus/modsim32?rev=1569656207>

Last update: 2022/07/12 11:29

