

uaexpert 简易说明

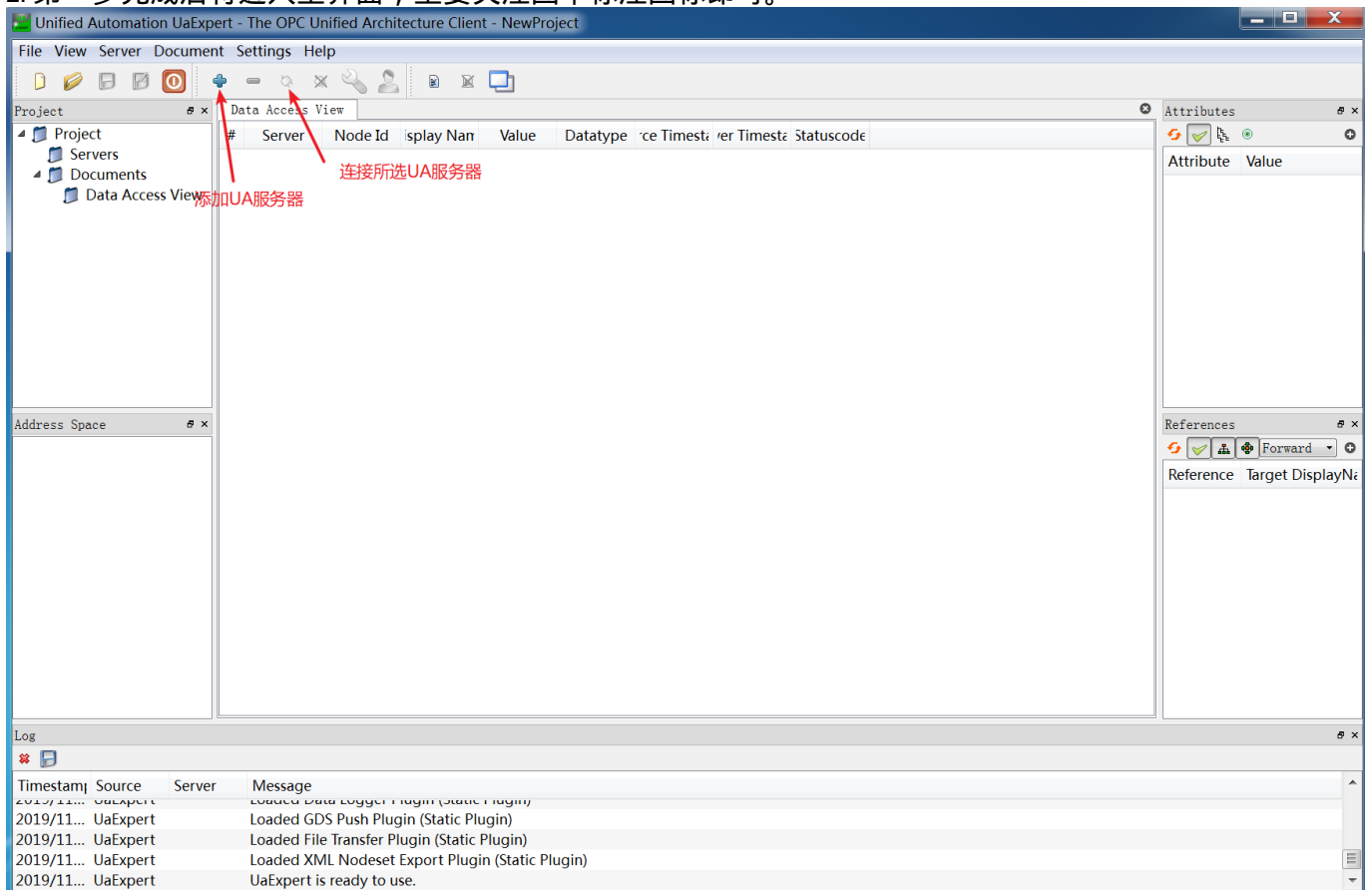
UaExpert 是 unified-automation 提供的一个功能齐全的 OPC UA 客户端，支持 OPC UA 功能（如 Data Access[] 警报和条件，历史访问以及 UA 方法调用）的通用测试客户端。

安装

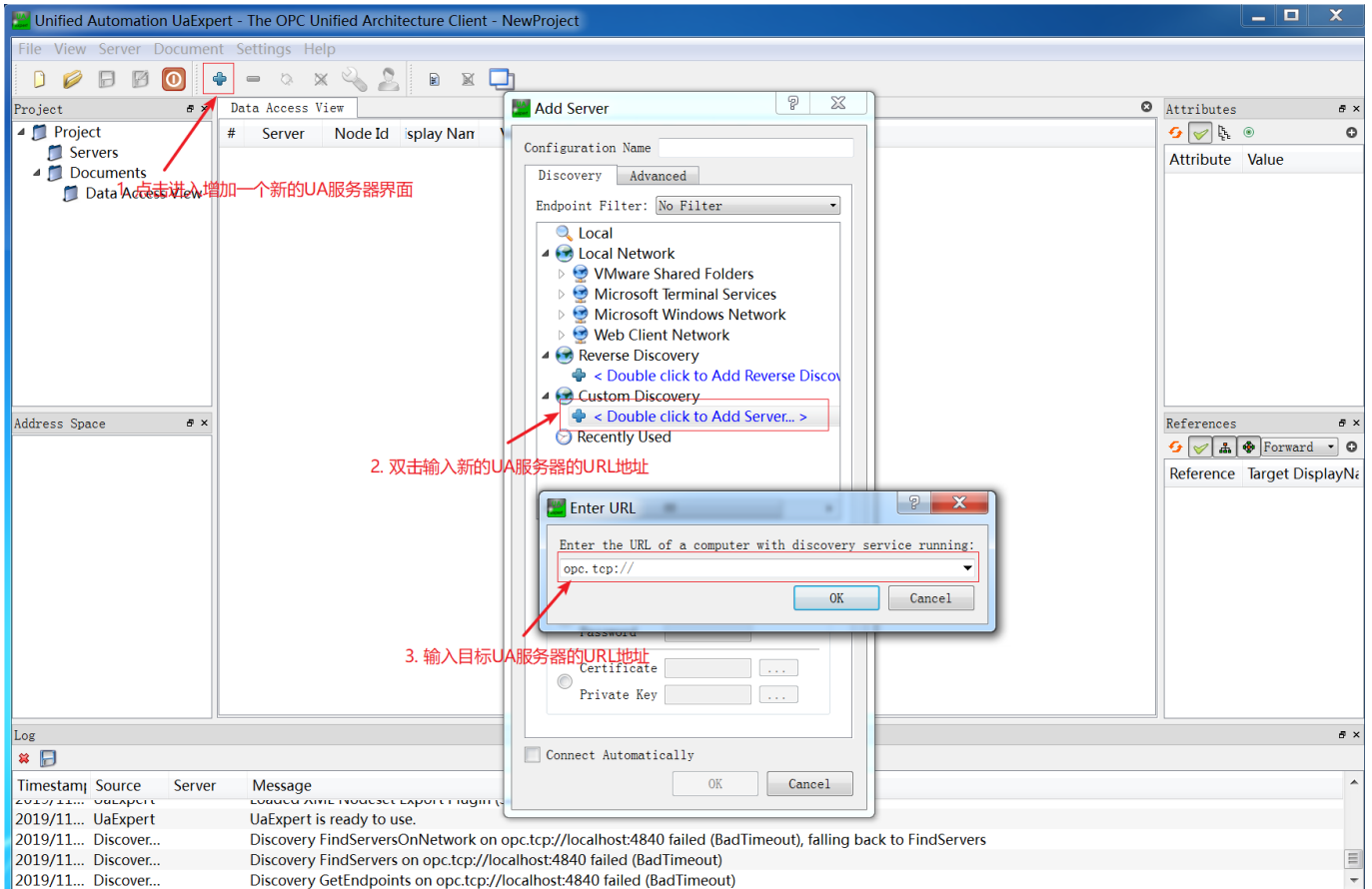
UaExpert 在 Windows 系统上安装很简单，运行安装包，按照提示一步一步安装即可。安装完成，在桌面会创建名为 UaExpert 的快捷方式 [UaExpert 下载链接](#)

使用

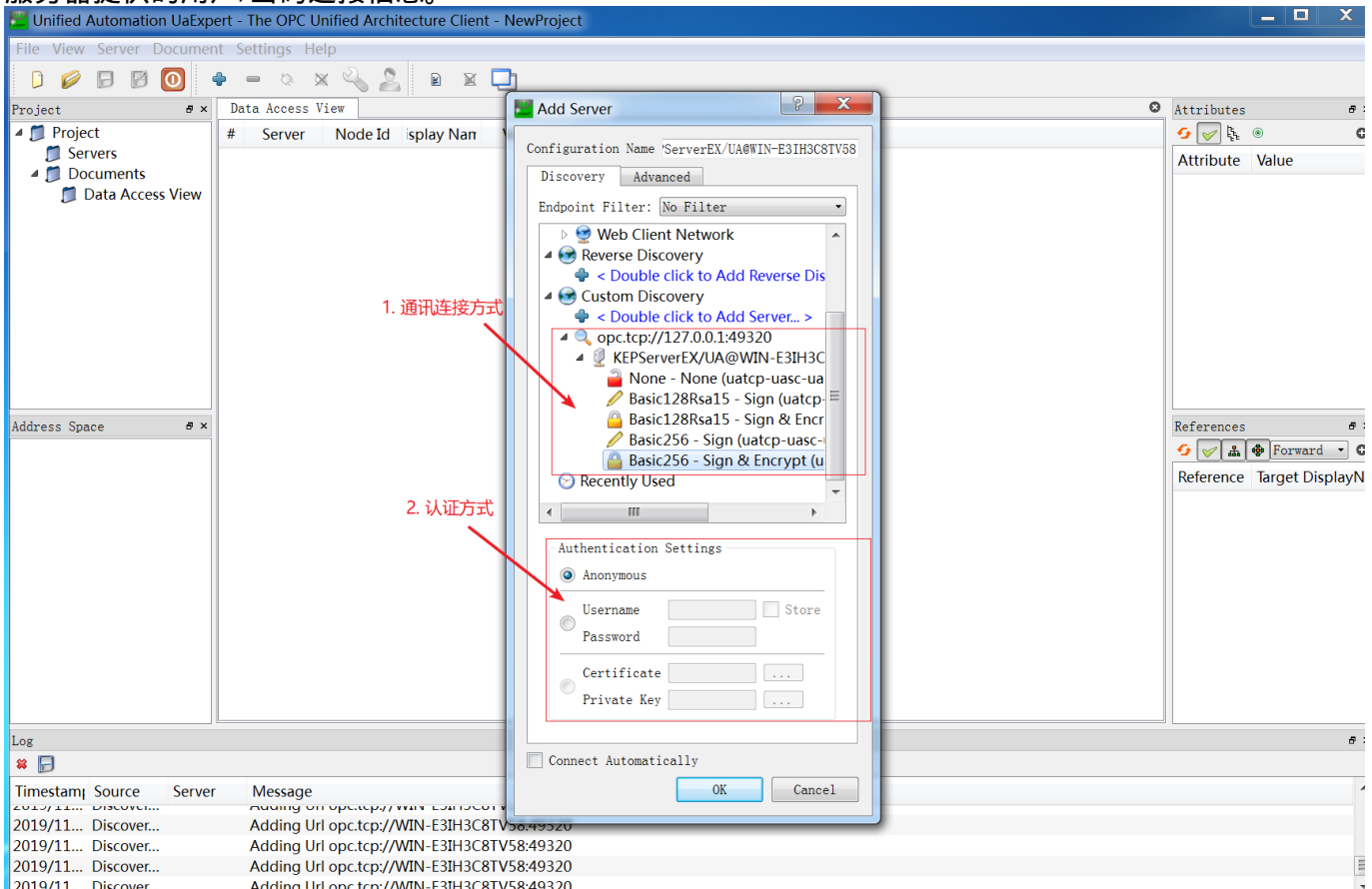
1. 首次运行 UaExpert[] 会提示创建一个自签名的电子证书，用于 UA 的加密通讯，点击 OK 即可，在创建的界面中按照提示输入对应的信息（组织名称，单位名称，地址，所属州，国家代码），点击 OK 即可。
2. 第一步完成后将进入主界面，主要关注图中标注图标即可。



3. 在导航栏在点击+图标，增加一个新的UA服务器。过程如下图[]OPUA地址一般为opc.tcp://ipaddr:port

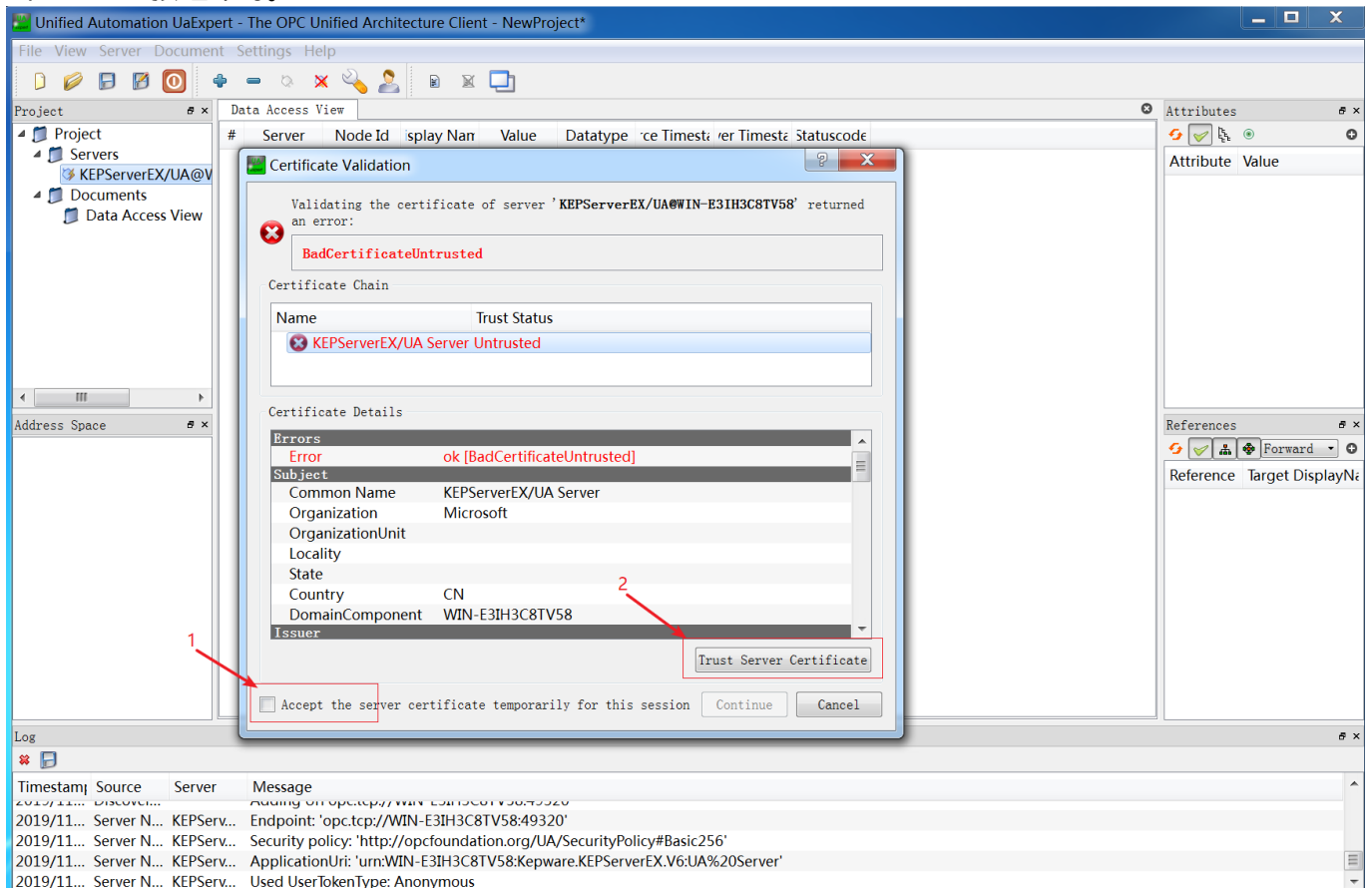


4. 添加OPC UA的URL并确定后，如能连接到UA服务器，点击UA服务器前面的展开图标，就可看见UA服务器支持的各种连接方式。通讯方式任选一种即可，如UA服务器的认证方式不支持匿名，那么需要输入UA服务器提供的用户/密码连接信息。

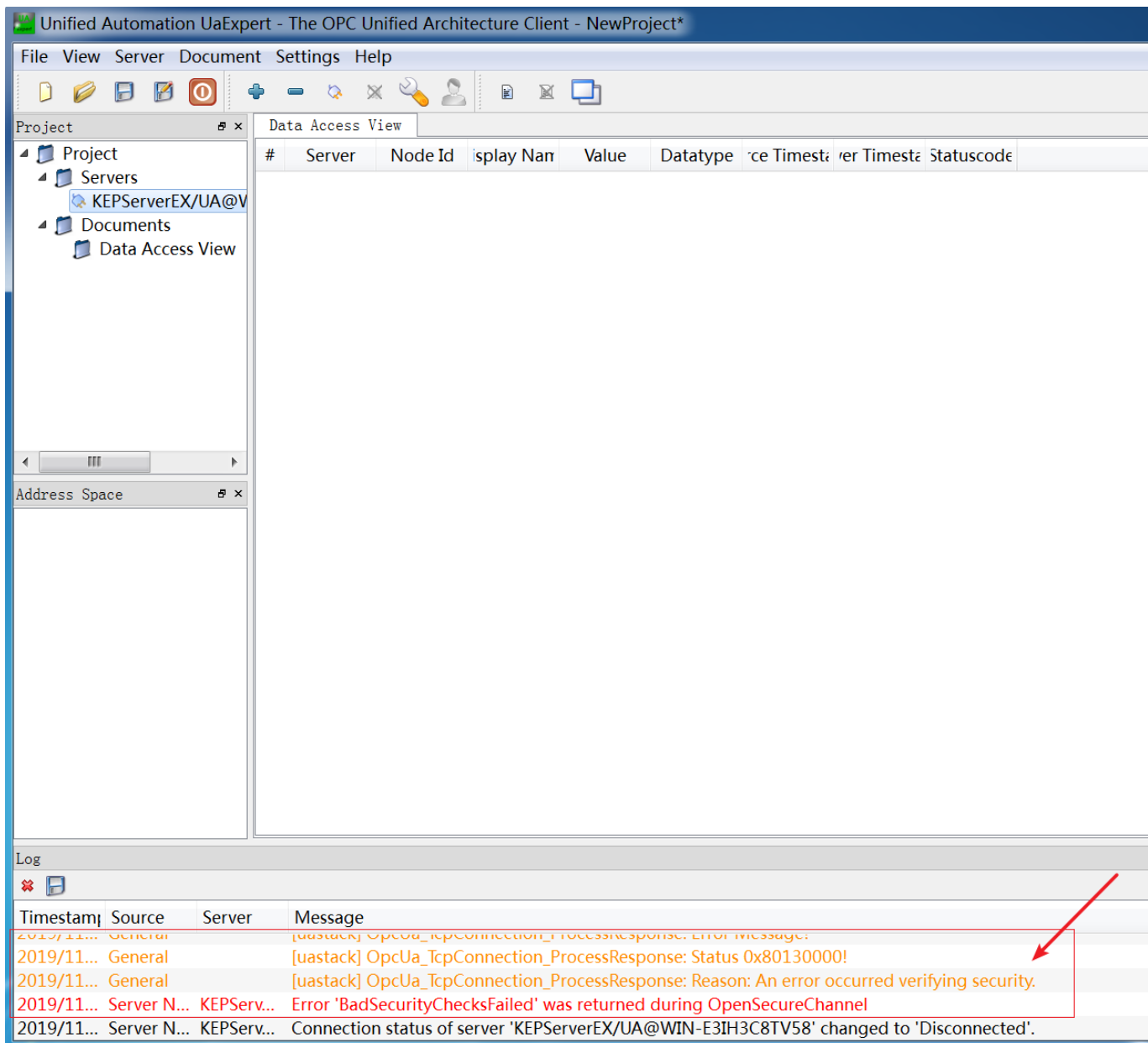


5. 添加完成后UaExpert并未自动连接UA服务器，需要选中UA服务器并点击导航栏的连接图标，才会连

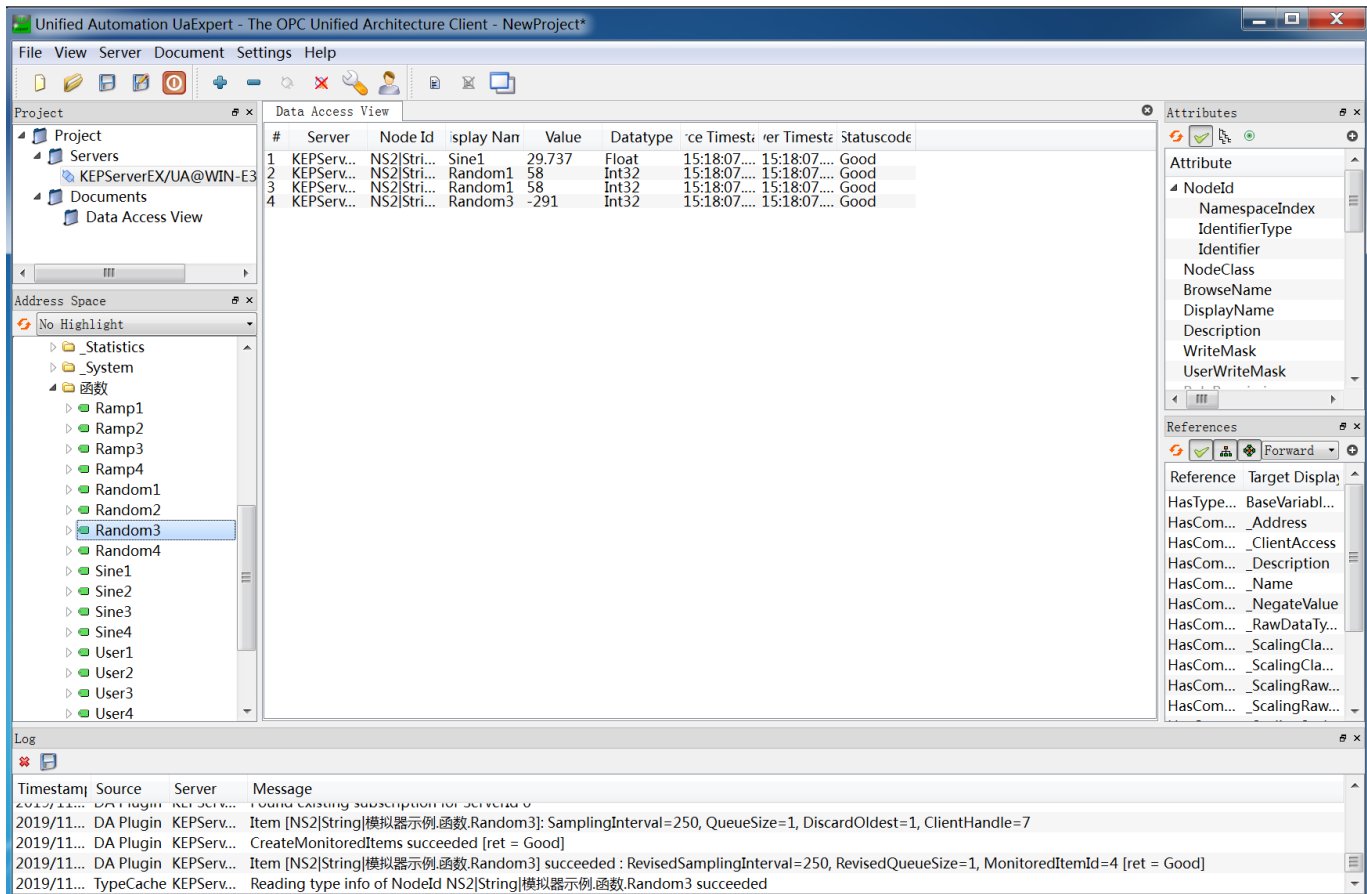
接UA服务器。如UA服务器证书属于自签名证书，将弹出如下提示，点击信任服务器证书按钮，点击continue按钮即可。



6. 如UA服务器一段并不是自动接受UA客户端证书的方式，那么需要到UA服务器的配置中将当前UA客户端证书设置为允许或信任。当UA服务器不接受当然UA客户端证书时UaExpert提示信息如下：



7. 以上过程及相关设置正确后UaExpert就可连接到UA服务器了，在左侧UA的节点树中选择希望监视的测点，拖拽到右侧的监视框中即可。强调一下：监视框中的Node ID一列会显示UA服务器测点的NS节点编号|支持的访问方式|测点访问的全路径，这对创建FreeIOE的OPCUA客户端的设备模版很有帮助。



From:

<https://wiki.freeioe.org/> - FreeIOE 知识库

Permanent link:

<https://wiki.freeioe.org/opcua/uaexport?rev=1574407395>

Last update: 2022/07/12 11:29

